

Datenblatt LX 927

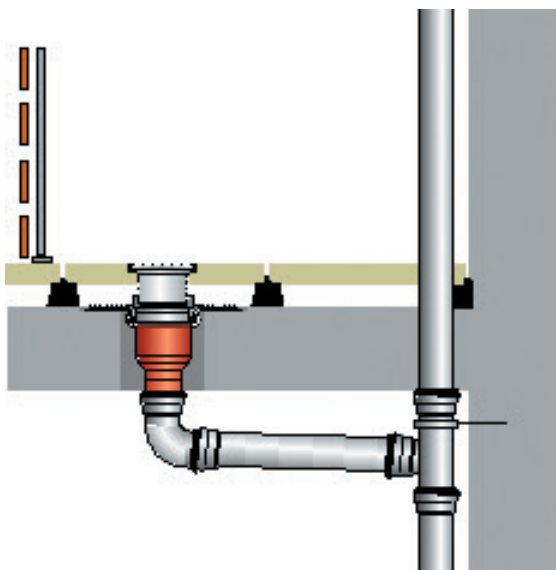
Balkonentwässerung Serien B, Auslauf senkrecht, für Balkongeschosse

Hauptentwässerung

Freispiegelströmung

Silent Power

Abfluss:	2,17 l/s
Wasserhöhe:	35 mm
Eingrifftiefe:	140 mm
Nennweite:	DN 70
LX-Nummer:	LX 927
Wehrhöhe:	0 mm
Haube:	belüftet
Falleitung:	belüftet
Falleitungshöhe:	2,75 m
Entwässerung:	in Grundleitung
Flanschform:	Anschlussmanschette



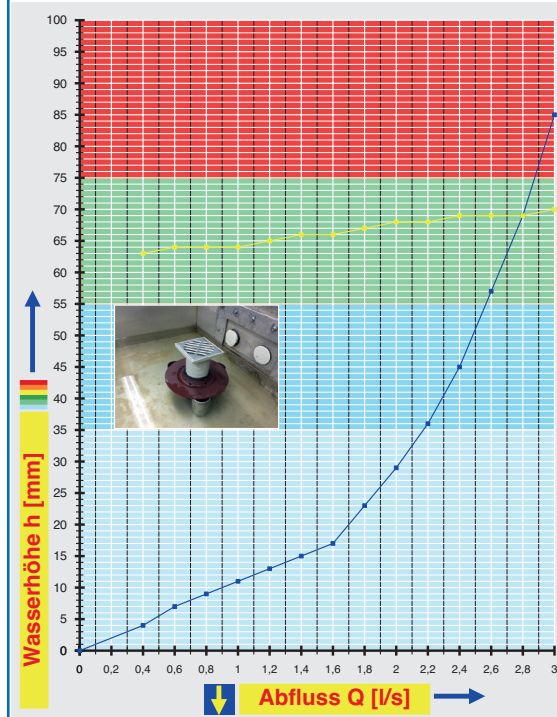
LX 927 Stückliste

1 x Art.-Nr. Ablauf auf Seite 2 auswählen!

1 x Art.-Nr. 00911.070X, LORO-X Dichtelemente

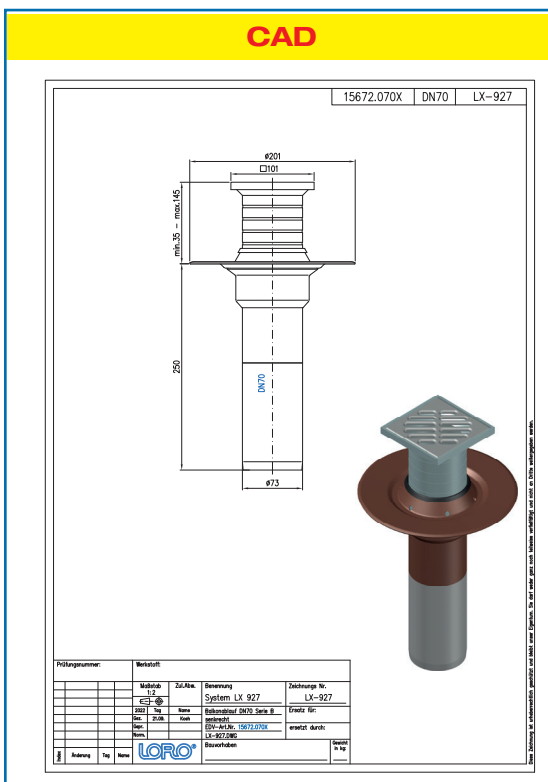
1 x Art.-Nr. 00986.000X, LORO-X Gleitmittel Tube

hQ - Abflusskurve



Systemleistung

CAD



Systemform

Wasserhöhe	mm	5	10	15	20	25	30	35	40	45	50	55	60	65	70	75	80
Abfluss	l/s	0,45	0,9	1,4	1,7	1,86	2,03	2,17	2,29	2,4	2,49	2,58	2,65	2,73	2,81	2,87	2,94
Silent																	

Bitte den entsprechenden Ablauf auswählen!

DN 70

mit Siebeinheit für Balkongeschosse
ohne Wärmedämmung

LX927-12X

Ablauf Art.-Nr. 15672.070X

mit Stützrand,
Serie B

Gewicht 1,4 kg

